

Die Vogelhäuschen

Hast du auch einen Vogel?



Mehr Klimaschutzprojekte
der Hochschule

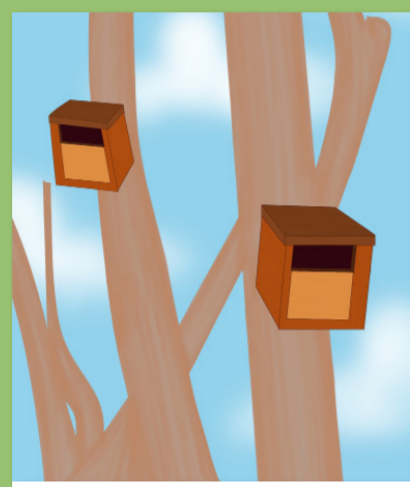
Prima fürs Klima

Mit den Vogelhäuschen fördert der Campus den Erhalt der Artenvielfalt. Lebensräume werden immer knapper, es fehlen Heckenstrukturen, Baumhöhlen und Felshöhlen. Doch der Mensch kann helfen.

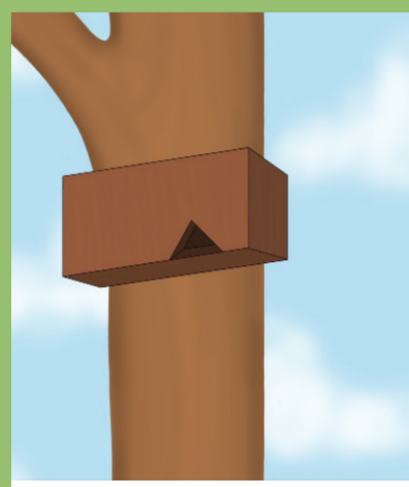
Verschiedene Vogelarten brauchen auch verschiedene Nistkästen:



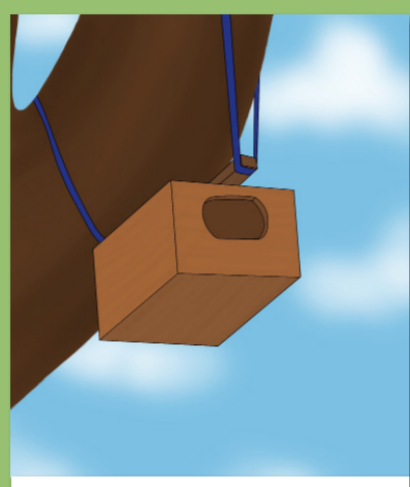
Höhlenbrüter-
kasten



Halbhöhlen-
brüterkasten



Baumläufer-
haus



Mauersegler-
kasten



Spatzenhaus
(Haussperling)

Dein Beitrag



Mehr Infos zur AG



Komm vorbei.

Hilf der AG Nachhaltigkeit und Umwelt bei ihren Projekten.

Du hast noch keinen Vogel?

Häng dir selbst ein Vogelhäuschen an den Balkon und beobachte die Vögel!



Wusstest du schon?



Diese Vogelarten kannst du auf dem Campus beobachten:

- Rotkehlchen
- Haussperling
- Turmfalke
- Kleiber
- Baumläufer
- Hausrotschwanz

Die AG Nachhaltigkeit und Umwelt hat 30 Vogelhäuschen auf dem Campus aufgehängt.

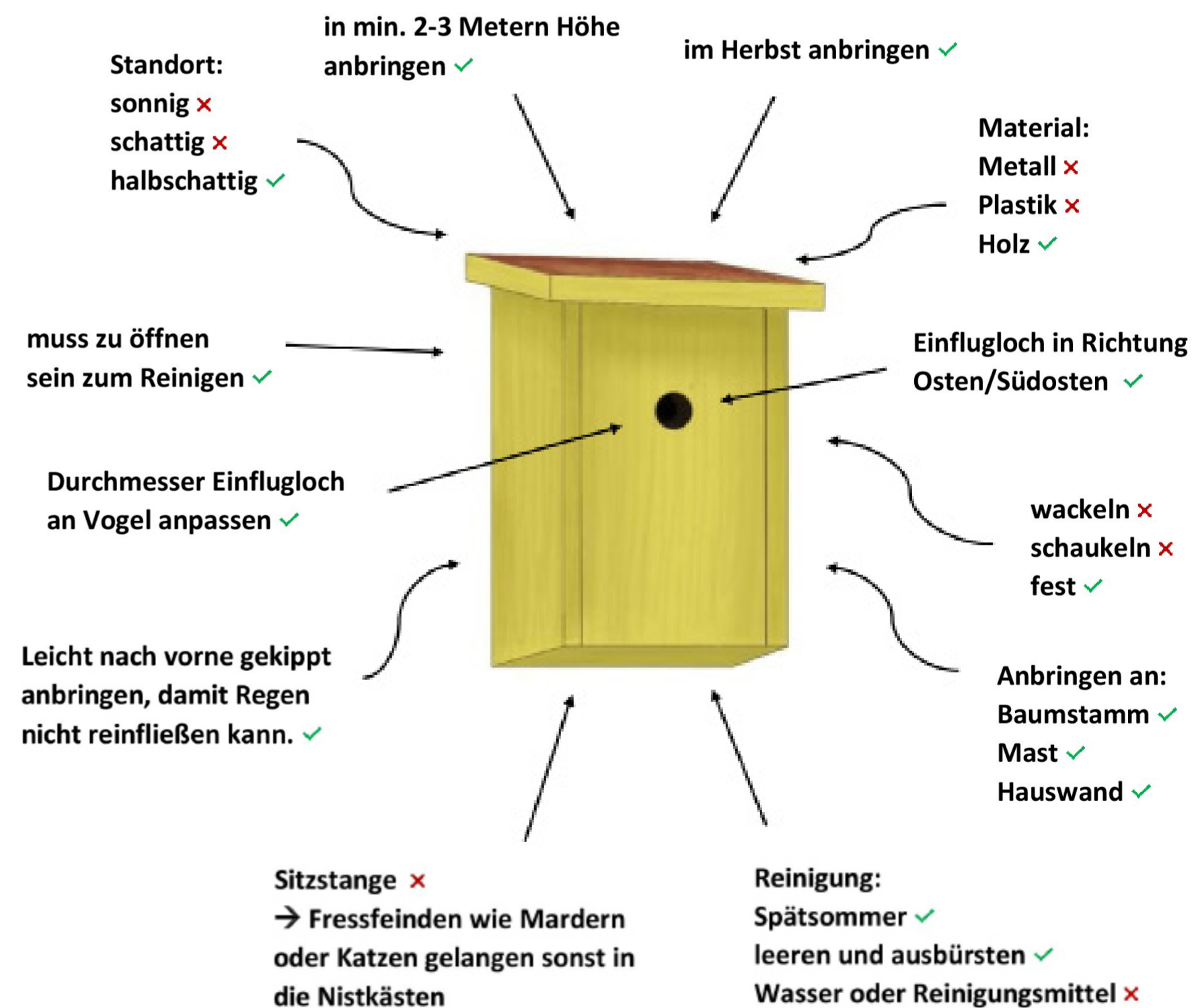
Kannst du sie alle finden?



Tipps & Tricks

für den perfekten Höhlenbrüterkasten

Höhlenbrüterkästen sind die gebräuchlichste Form von Vogelhäuschen. Sie werden von Kleinvögeln zum Nisten verwendet.



Tipp: Kein Vogel wird sich zum Brüten niederlassen, wenn es an diesem Ort nicht ausreichend Futterquellen gibt.